

e:bike:systems



FINEST RIDING  
TECHNOLOGY



*The Art of eMotion*



"TECHNOLOGY CREATES A BETTER LIFE."

Tony Luo, Founder

[More about Mivice](#)





- Vollständiges E-Bike-System
- Hinterradnabenmotoren (M100 & M200)
- Drehmomentsensor (ISIS)
- Standardisierte Steckverbindungen
- Akkus & Ladegeräte

# VOLLSTÄNDIGES E-BIKE-SYSTEM

## STRATEGIEN UND VORTEILE



### Strategie:

Mit dem Angebot eines E-Bike-Komplettsystems verfolgen wir weiterhin unser Ziel, einen optimalen Service anzubieten und diesen konsequent auszubauen.



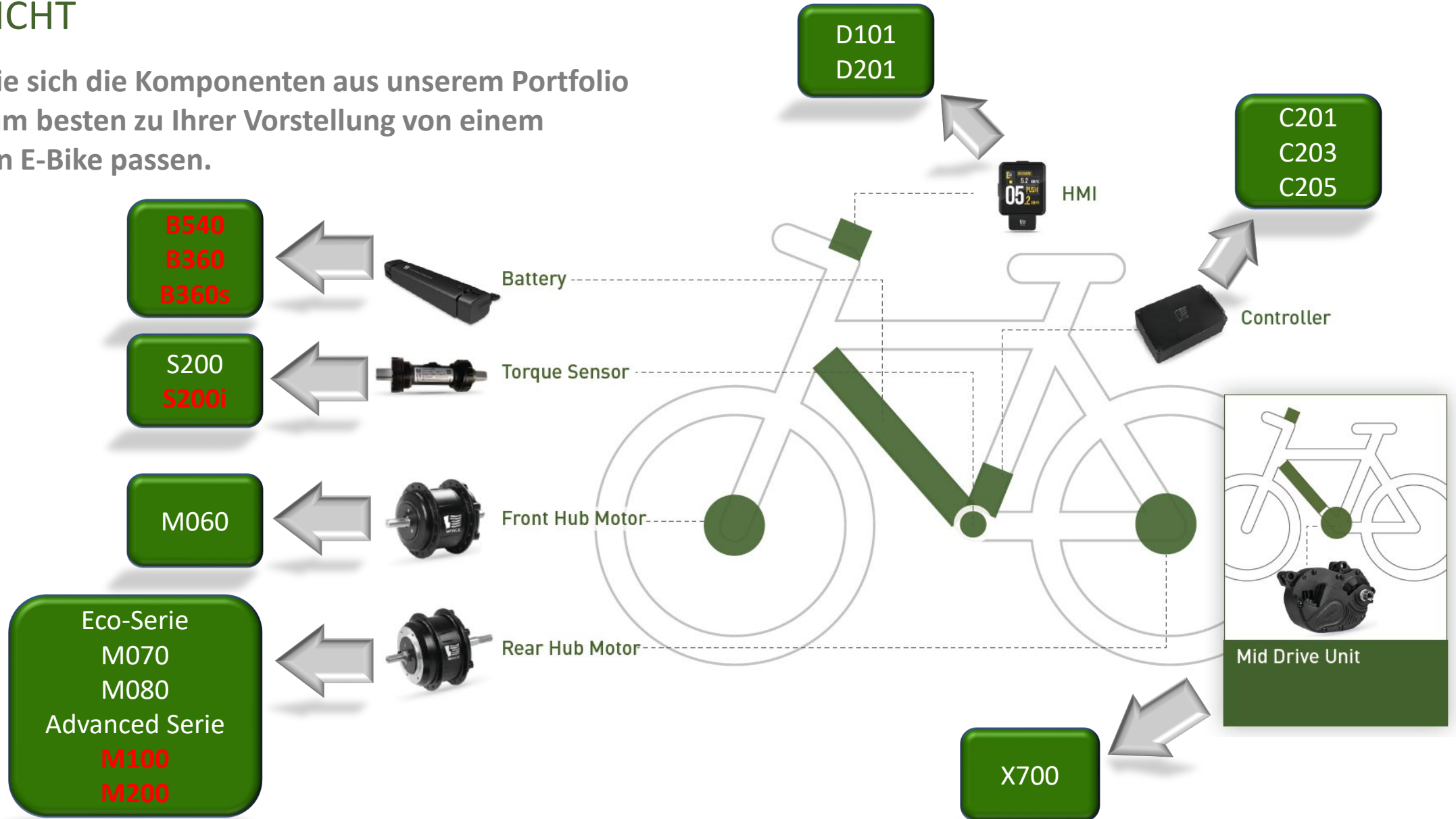
# VOLLSTÄNDIGES E-BIKE-SYSTEM

## ÜBERSICHT

Suchen Sie sich die Komponenten aus unserem Portfolio aus, die am besten zu Ihrer Vorstellung von einem optimalen E-Bike passen.



FINEST RIDING TECHNOLOGY



Rot = neue Produkte

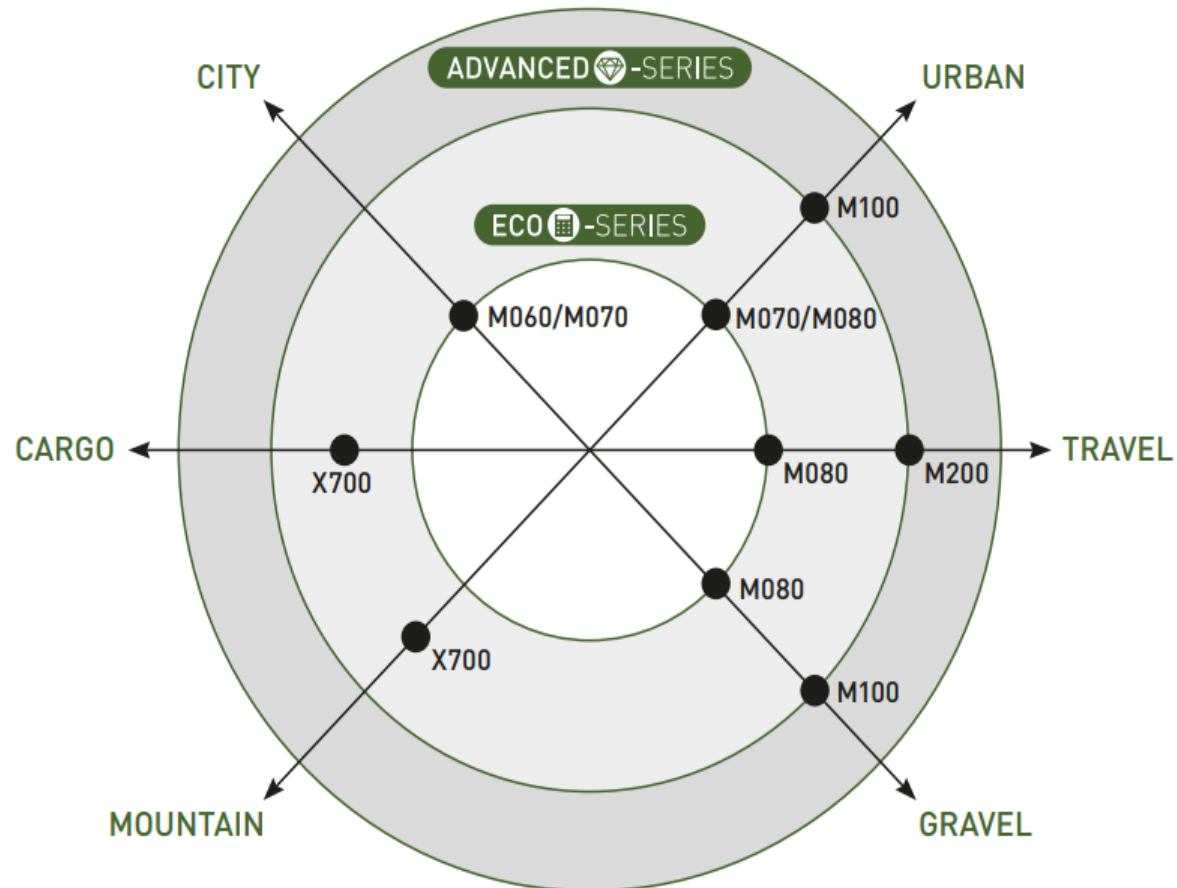
# VOLLSTÄNDIGES E-BIKE-SYSTEM

## PORTFOLIO-KOMPASS

Der Portfoliokompass erleichtert die Auswahl aus der Produktpalette für den jeweiligen Anwendungsfall des E-Bikes.



FINEST RIDING TECHNOLOGY



CITY



URBAN



TRAVEL



GRAVEL



MOUNTAIN



CARGO

# HINTERRADNABENMOTOREN

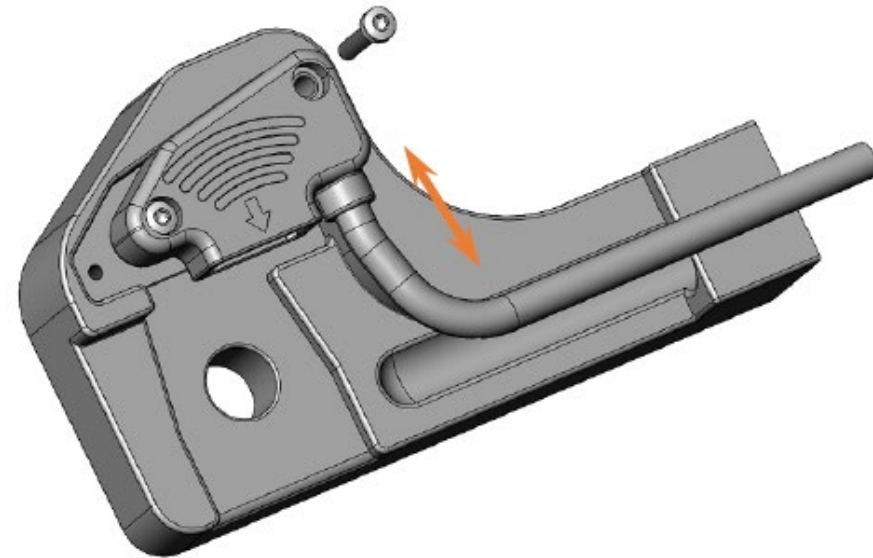
## ADVANCED SERIE



FINEST RIDING TECHNOLOGY

Mit der Advanced Serie strebt Mivice nach neuen Kunden und einem weiterentwickelten neuen Standard. Der integrierte Stecker lässt sich problemlos in ein speziell designtes Ausfallende montieren und wird direkt mit dem Motorkabel verbunden.

- Höherer Grad der Standardisierung
- Integrierter Stecker am Motor und stabile Verbindung am Ausfallende
- Standard 6-Schrauben-Bremsscheibhalterung
- 12-Gang-Kassettengehäuse
- Kompatibile mit Steckachsen-Ausfallenden





# HINTERRADNABENMOTOREN - ADVANCED SERIES

## M100



FINEST RIDING TECHNOLOGY



- Kleines und leichtes Hinterradnaben-System mit nur 1,75kg und 40Nm Drehmoment
- Benchmark-Drehmoment im Verhältnis zum Gewicht von 22,8
- Standard 6-Schrauben-Bremsscheibe
- Saubere und unsichtbare Rahmenmontage durch integrierten Kabelanschluss und geringe Größe
- Integriertes Gewinde; Befestigung über zwei Bolzen von jeder Seite mit Steckachsen-Ausfallenden
- Gute Option für sportliche City oder Gravel-Bikes

Parameter	Werte
Nennleistung	36V 250W
Maximales Drehmoment	≥ 40Nm
Wirkungsgrad	≥ 80%
Geräuschpegel	≤ 55dB
Außen-Ø Motorgehäuse	≤ 100mm
Gewicht	1,75 kg
Kassettenfreilauf	12 Speed
Bremse	Scheibenbremse
Passender Raddurchmesser	20"/26"/700C
Speichen	32H-13G
Staub- und Wasserschutz	IP65

# HINTERRADNABENMOTOREN - ADVANCED SERIES

## M200



FINEST RIDING TECHNOLOGY



- Hohe Leistung von 45Nm bei gleichzeitig geringem Gewicht von 2,25kg
- Steckachse 12x148mm
- Standard 6-Schrauben-Bremsscheibe
- Saubere und unsichtbare Rahmenbefestigung durch integrierten Kabelanschluss

Parameter	Werte
Nennleistung	36V 250W
Maximales Drehmoment	45Nm
Wirkungsgrad	≥ 80%
Geräuschpegel	≤ 55dB
Außen-Ø Motorgehäuse	≤ 110mm
Gewicht	2,25 kg
Kassettenfreilauf	12 Speed
Bremse	Scheibenbremse
Passender Raddurchmesser	20"/26"/700C
Speichen	32H-13G
Staub- und Wasserschutz	IP65

# TECHNOLOGISCHE VORTEILE

## TORQUE SENSOR

---



FINEST RIDING TECHNOLOGY



Berührungslose Sensortechnologie, exklusiv von MIVICE entwickelt.

Nach 100.000 Lastwechseltests gemäß ISO 4210 bleibt das Signal stabil.

Hohe Messgenauigkeit, da sehr unempfindlich gegenüber Umwelteinflüssen.

Besser als andere Produkte im Markt bzgl. Qualität und Stabilität der Messung

Ausgereifte Technologie, hohe Konsistenz, deutliche Kostenvorteile.

# DREHMOMENTSENSOR

## S200I - ISIS DRIVE



FINEST RIDING TECHNOLOGY

- Für weitere Optionen zur Spezifikation von OE-Seite gibt es jetzt den S200i-Sensor mit ISIS-Achse.
- Das Funktionsprinzip wurde aufgrund der sehr guten Performance und des überragenden Marktfeedbacks beibehalten.
- Erhältlich in BB68 und BB73mm.



Mivice möchte einen ganzheitlichen Systemservice anbieten, für den die Batterie eine der entscheidenden Komponente darstellt. Deshalb bieten wir jetzt auch hochwertige Akku-Optionen an, die auf die Mivice Systemkomponenten und Software abgestimmt sind.

- In Europa montierte Batterien
- Reduzierung des chinesischen Anteils in den Stücklisten
- Neueste Prüfnormen nach EN 50604-1
- UL-Zertifizierung für den US-Markt
- Rosenberger-Stecker für hohe Zuverlässigkeit
- Batterien, die für die Arbeit mit dem Mivice-System und der Software optimiert sind
- Inklusive Montageteile  
(Abus-Schloss muss separat erworben werden)
- Eingebautes Bluetooth-Modul für Diagnose



B540 - 540Wh



B360 - 360Wh



B360s - 360Wh  
"Slim Design"

# BATTERIE

## PORTFOLIOÜBERSICHT - BATTERIEN



FINEST RIDING TECHNOLOGY

B540 - Akku mit großer Reichweite für Trekking, MTB und Cargo-Anwendungen

B360 - kürzere Ausführung des B540 für kleine, kompakte Stadt-, falt- oder Urban-Bikes

B360s – “Slim Design”, 360-Wh-Akkuoption für sportliche, schlankere Rahmen

Alle Akkugehäuse sind bereits für neue 5,8mAh-Zellen für die Zukunft vorbereitet. Dadurch wird die Kapazität ohne Änderung der Abmessungen erhöht.

- 540Wh → 625Wh
- 360Wh → 417Wh



Model NO.	B540 Battery	B360 Battery	B360s Battery
Battery Type (Fixation)	Removable Intube Battery	Removable Intube Battery	Removable Intube Battery
Rated Voltage	36V	36V	36V
Capacity	15Ah	10Ah	10Ah
Energy Content	540Wh	360Wh	360Wh
Weight	3,1kg	2,4kg	2,4kg
Dimensions	410 x 79 x 61 mm	300 x 79 x 61 mm	410 x 60 x 52 mm
Dimensions with Mounting parts	490 x 79 x 61 mm	380 x 79 x 61 mm	491 x 60 x 52 mm
Dual battery option	Yes	No	No
Communication Protocol	CAN / UART	CAN / UART	CAN / UART
Operating Temperature	"0°C - 45°C (Charge) -10°C - 50°C (Discharge)"	"0°C - 45°C (Charge) -10°C - 50°C (Discharge)"	"0°C - 45°C (Charge) -10°C - 50°C (Discharge)"
Storage Temperature	-20°C - 50°C	-20°C - 50°C	-20°C - 50°C
Waterproof Grade	IP66 (Mated), IP65 (unmated)	IP66 (Mated), IP65 (unmated)	IP66 (Mated), IP65 (unmated)
Max. Charge Current	5A	5A	5A
Impact Resistance	IK8	IK8	IK8
Certification	EN 50604-1; UN 38.3; IEC 62133-2	EN 50604-1; UN 38.3; IEC 62133-2	EN 50604-1; UN 38.3; IEC 62133-2
Features	Bluetooth; On-board diagnostic	Bluetooth; On-board diagnostic	Bluetooth; On-board diagnostic

“Power Juicer” 2 (PJ2) - kleines und leichtes 2A-Ladegerät für den normalen Gebrauch

“Power Juicer” 5 (PJ5) - Größeres 5A-Ladegerät für Schnellladeoption, speziell für B540



Model NO.	PJ2 Charger	PJ5 Charger
Input Voltage	180 - 240V	110 - 240V
Output Current	2A (84W)	5A (210W)
Output Voltage	25 - 42V	25 - 42V
Standby Power	< 1,5W	< 1,5W
Power Factor	"> 0,95 Efficiency 92% max."	"> 0,95 Efficiency 92% max.*"
Charge Connector	Rosenberger	Rosenberger
Weight	288g	934g
Dimensions	143 x 71 x 41,5 mm	183 x 89 x 50 mm
Indicator	LED	LED
Certifications	"EN 55015; EN 64000-3; IEC 60335-1; IEC 60335-2-29"	*EN 55015; EN 64000-3; IEC 60335-1; IEC 60335-2-29"